

Inhaltsverzeichnis

Navigation in und Anzeigen von mehreren Fenstern	1
Navigation in und Anzeigen von mehreren Fenstern: Einführung.....	1
Wechsel zwischen Fenstern mit geöffneten Messroutinen	1
Anordnen geöffneter Fenster	2
Aktivieren geöffneter Fenster.....	3

Navigation in und Anzeigen von mehreren Fenstern

Navigation in und Anzeigen von mehreren Fenstern: Einführung



Dieser Abschnitt beschreibt, wie einfach Sie über das Menü "Fenster" zwischen den verschiedenen geöffneten messroutinen wechseln und diese anzeigen können.

Dieser Abschnitt enthält die folgenden Hauptthemen:

- Wechsel zwischen geöffneten Messroutinen
- Anordnen öffneter Fenster
- Aktivieren öffneter Fenster

Wechsel zwischen Fenstern mit geöffneten Messroutinen

Nachfolgend finden Sie einige Methoden, mit den Sie zwischen den Fenstern mit den aktiven messroutine hin- und herschalten können:

Klicken Sie auf die Option "Nächstes" oder "Vorheriges": Wählen Sie die Menüoption **Nächstes (Fenster | Nächstes)**  oder **Vorherige (Fenster | Vorherige)**  aus, um zum nächsten oder vorherigen Fenster der aktuellen messroutine umzuschalten. Am Ende der Liste der geöffneten Messroutinen besitzt die Schaltfläche **Nächste** keine Funktion.

Auf eine Liste öffneter Messroutinen klicken: ganz unten im Menü **Fenster** listet PC-DMIS alle geöffneten messroutinen auf. Sie können mit einem Klick auf den Namen der Datei in dieser Liste die gewünschte messroutine anzeigen lassen.

Klicken auf die Titelleiste: Wenn die Titelleiste des Bearbeitungs- oder Grafikfensters einer Messroutine sichtbar ist, können Sie einfach auf die Titelleiste klicken, um zu dieser messroutine zu wechseln. Überlappen oder kacheln Sie die Fenster für die aktive messroutine, indem Sie die entsprechende Option aus dem Menü **Fenster** auswählen.

Anordnen geöffneter Fenster

Über die folgenden Menüoptionen können Sie alle geöffneten Fenster für die aktive messroutine anordnen. Diese Menüoptionen wirken sich nicht auf das Bearbeitungsfenster aus, solange Sie das Bearbeitungsfenster nicht von seiner angekoppelten Position verschieben - Dies ist mit einem rechten Mausklick auf das Bearbeitungsfenster und der Deaktivierung der **Menüoption Kopplungsansicht** möglich.

Überlappend



Stapelt alle Fenster übereinander, wobei nur die Titelleisten sichtbar sind. Das aktive Fenster liegt hierbei ganz oben.

Horizontal kacheln



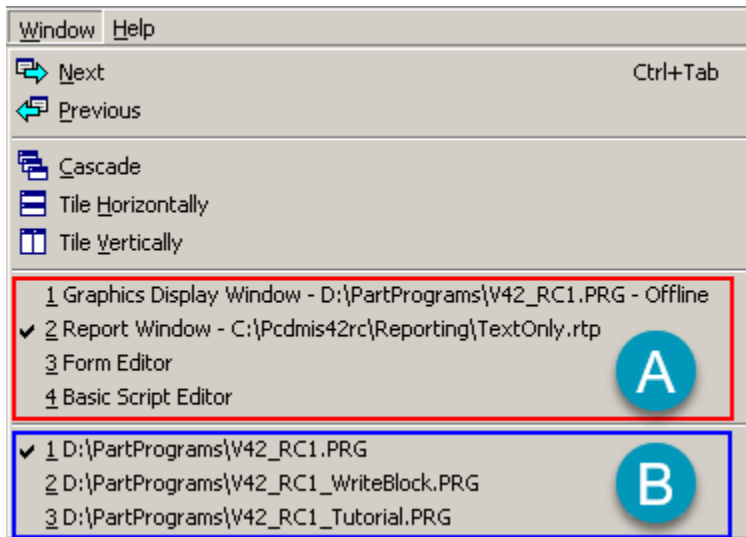
Ordnet die Fenster untereinander an. Das aktive Fenster befindet sich ganz oben.

Vertikal kacheln



Ordnet die Fenster nebeneinander an. Das aktive Fenster befindet sich ganz links.

Aktivieren geöffneter Fenster



Beispiel für Fenstermenü

- A. Dieser Bereich enthält eine Liste der geöffneten Fenster für die aktuelle Messroutine.
- B. Dieser Bereich enthält eine Liste der geöffneten Messroutinen.

Neben der Liste der Messroutinen listet PC-DMIS auch alle geöffneten Fenster im Menü **Fenster** auf. Wählen Sie das Fenster von diesem Menü, um es zu aktivieren.